

セラシート〈CERASHEET〉

「セラシート」は粘着材を塗布した未焼成セラミックのグリーンシートです。

セラミックの組成を調整することで、多様な機能をセラミック膜に付加できる為、各種用途に応じたセラミック膜を提供できます。従来の塗布や印刷などのインクを用いる方法に比べて、飛躍的に高い寸法精度が得られると共に、均一な膜厚さも容易に実現できます。インク方式に比べて、組成や粘度の変化がなく、貼り付けの自動化も容易です。また、平面だけでなく、円筒や球面などの素材にも対応可能です。

特長

- 焼成温度
400℃から1,200℃までの焼成温度に対応する各種「セラシート」を供給できます。
- 焼成熔着できる対象物例
ガラス、セラミック、一部のステンレス、チタン等
- 「セラシート」に付与できる機能
遮光性、透明電極、抵抗体、導電性、誘電性
カラーシール等、その他ご要望にも応じます。

仕様

- 材質： 未焼成セラミックシール
- サイズ： 数ミリの小さなものから、数センチまで可能
- 厚さ： 10μmから数100μm
- 形状： 任意の形状が可能
- 貼付け： 自動貼付機を提供可能

用途

- ランプの遮光シール、カラーシール
- 電子部品の抵抗、誘電、導電シール
- 透明電極

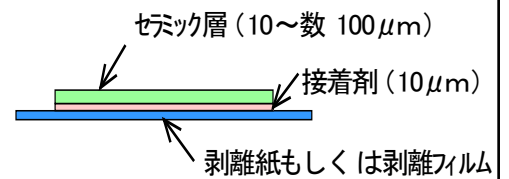


図1. セラシート 断面図

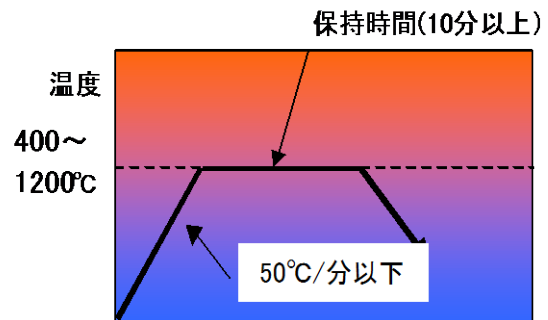


図2. 焼成パターン図

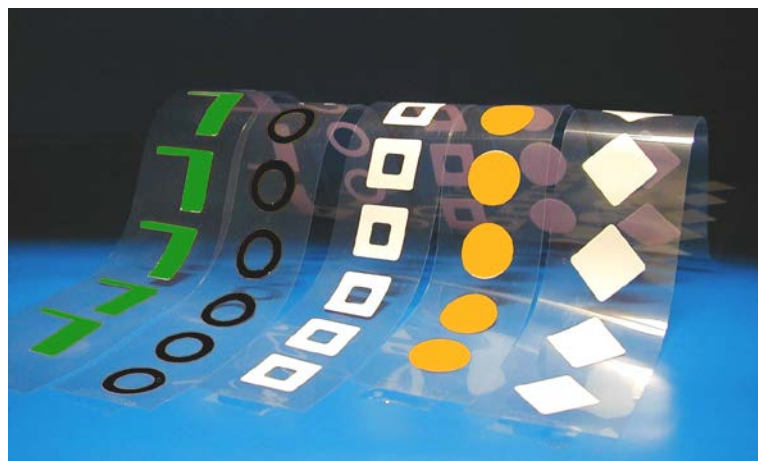


図3. 各種セラシート

株式会社 シグマックス

大阪市西区土佐堀 1-4-8

Tel: 06-6444-1320 Fax: 06-6444-1124

E-mail: info@sigmax-ltd.com <https://sigmax-ltd.com>